

MASTERPLAN KAKOLA, TURKU, FI 04_003 (WETTBEWERB)

Projekt data:

Grundstücke:
 - Masterplan Gebiet:320,000 m2
 - Bestehende Gebäude: 37,044 m2
 (Gefängnisanlage: 25,848 m2, Remand: 7,118 m2, Spital: 3,012 m2, bestehende Häuser: 1,066 m2)
 - Grundfläche der Intervention: 73,800 m2
 - 4 Geschosse über dem Plattform, Höhe: 12 m1
 - 2 Geschosse teils unter dem Plattform, Höhe: 6 m1
 Nutzung (Geschützte Bauten): 24 std. Betrieben, Hybridmedia, Wellness, Kultur, Eco-Tourismus,
 Neubauten: Gewerbe, Büroräumlichkeiten and Wohnungen
 Parkplätze:1293
 Kosten/Budget: c.a 300,000,000 CHF

RELEVANZ > Masterplanning, Städtebau, Denkmalpflege, Neubau

Gefängnis Bastion Kakola umnutzen -- Etappierungen-/Ausbaustrategie um der Wirtschaftlichen Lage gerecht zu werden -- umstrukturieren, integrieren in das Stadt Gewebe -- Randgebiete städtebaulich neu zu bestimmen -- Erweiterungen - Interventionen - Verdichtungen - Erhaltungen - Naturschutz - Kontext Dokumentieren -- die Psyche des Gebietes umzuwandeln -- als neuen funktionierenden Stadtteil zu entwickeln -- Verkehrsmässig optimal zu Erschliessen -- den gewaltige Verkehrsandrang zu lösen -- Unkonventionelle-ökonomisches/ökologisches Konzept um den Markttendenz zu entsprechen.

Hügel Querschnitt 1827

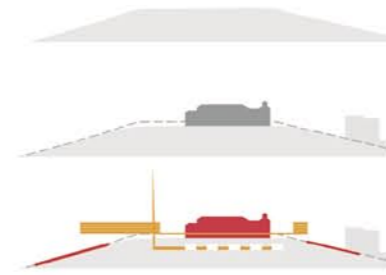
<Engels> Städtebauliche Vision: Der Markante unverbaute Hügel im Stadtzentrum sollte erhalten bleiben.

Kakolanmäki Gefängnis Zufügung 1897

Die Neue Gefängnisanlage nimmt die Hauptposition der Stadt Turku ein und gleichzeitig ruft sich zum neuen Landmark der Stadt aus. Intervention: Abbau von Steinmaterial.

Projekt CIVIC 2004

Das Projekt greift Engels Vision mit einer schwebenden Plattform auf, um den Hügel <künstlich> zu bewahren und wiederherzustellen und ein optimale Baunutzung zu erreichen.



INTERAKTIONEN: Neubauten mit bestehenden Bauten

KONFIGURATIONEN: Neubauten schaffen diverse Plätze

ABSCHLUSS: um die Steingruben zu erhalten/transormieren



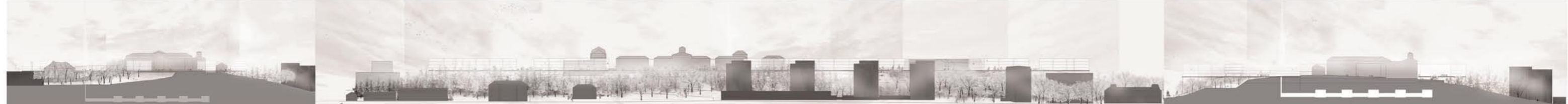
VERDICHTUNGEN: spannenden Räume zu schaffen

PARKIEREN: mit natürlicher Belüftung u. Licht

UNTERWELT: Weg zur Unterirdischen Wasserreinigungsanlage/Museum

ERHOLUNG: das Umfeld des Spitals wird eine Wellnessanlage

DURCHDRINGUNG: Parking zur Plattform



SCHNITT/ANSICHT <Great western Cells> Gebäude

ANSICHT von Süden - Intervention um die Anlage zu definieren/umrahmen

SCHNITT: Unterirdische Wasserreinigungsanlage/Museum



IMPRESSIONEN >